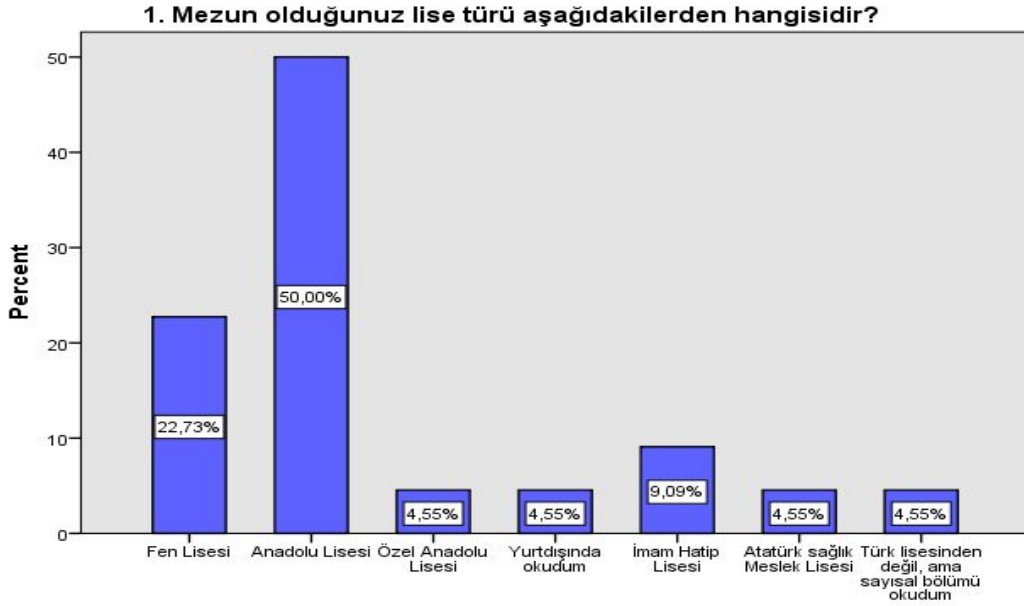


## BİYOLOJİ BÖLÜMÜ KOORDİNASYON KURULUNA

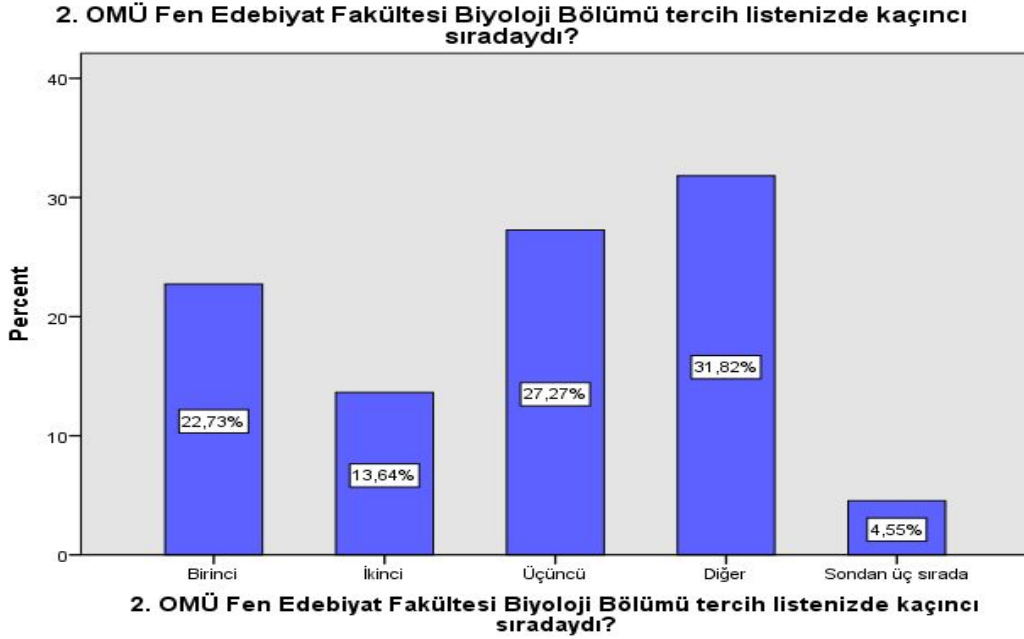
Ölçme ve Değerlendirme Kurulu, 2020-2021 eğitim ve öğretim yılı güz dönemi öğrencileri için yapılan "yeni öğrenci anket formu" ile ilgili anket sonuçlarını 22.10.2020 tarihinde değerlendirmiş ve ekte verilen grafikleri, Koordinasyon Kuruluna iletmek üzere belirlemiştir.

Kurul Üyeleri	Tarih	İmza
Prof. Dr. Hasan KORKMAZ		
Dr. Öğr. Üyesi Oğuzhan YANAR		
Arş. Gör. Dr. Semra SAYGIN		
Arş. Gör. Hilal ATEŞ		

EK

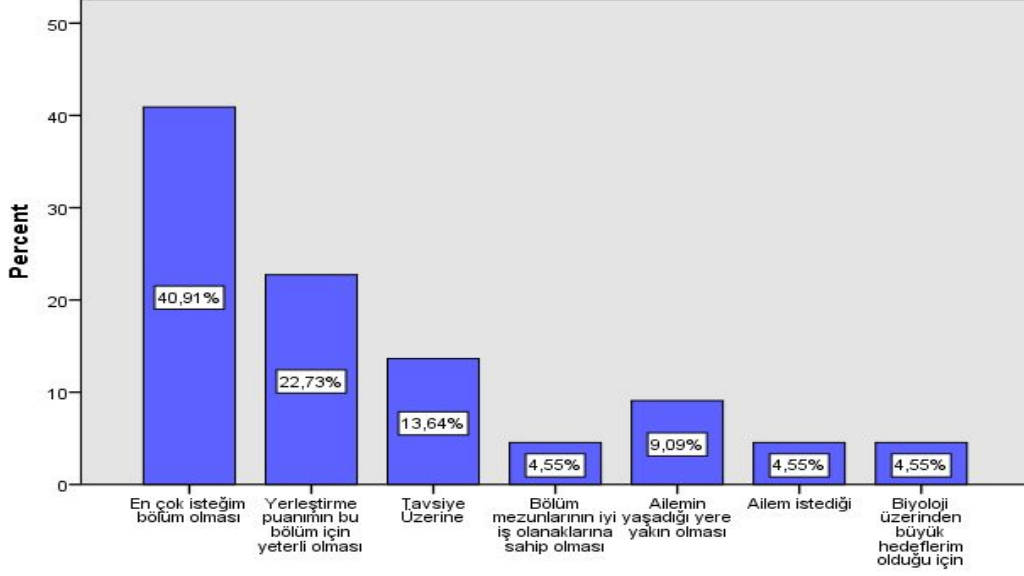


**1. Mezun olduğunuz lise türü aşağıdakilerden hangisidir?**



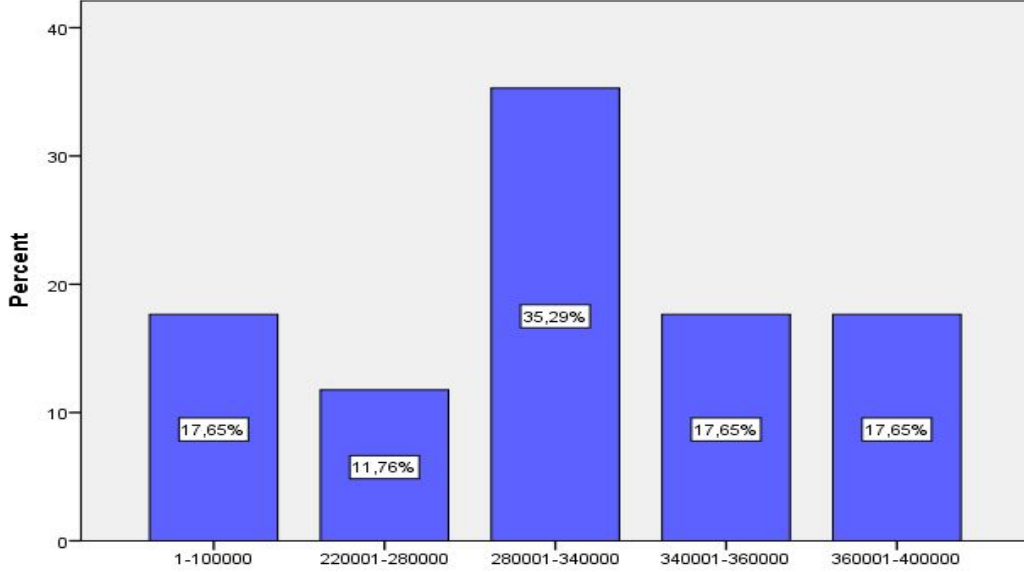
**2. OMÜ Fen Edebiyat Fakültesi Biyoloji Bölümü tercih listenizde kaçınıcı sıradaydı?**

### 3. Bu bölümü seçmenizdeki neden aşağıdakilerden hangisidir?



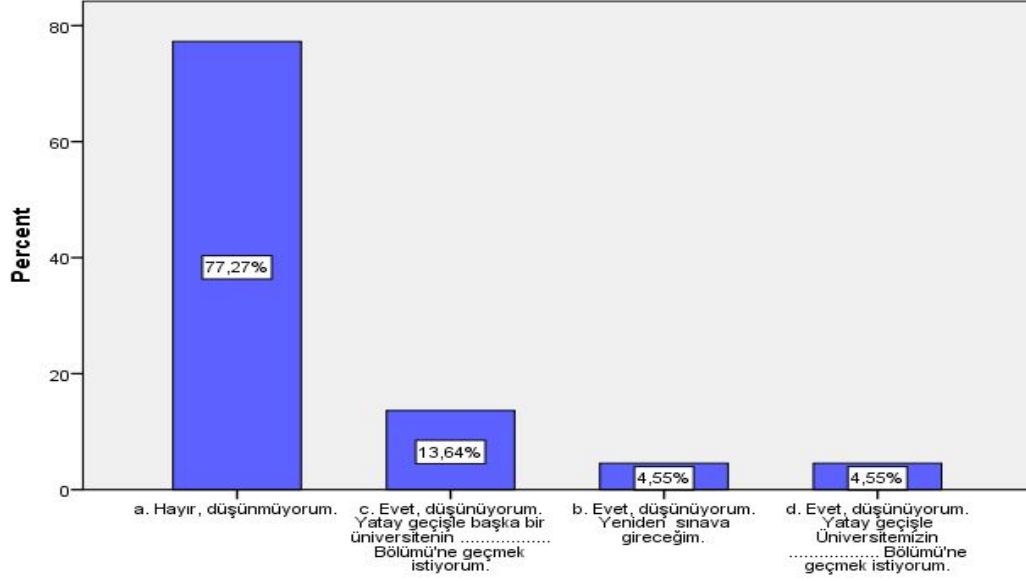
### 3. Bu bölümü seçmenizdeki neden aşağıdakilerden hangisidir?

### 4. Yerleştirme başarı sıranız nedir?



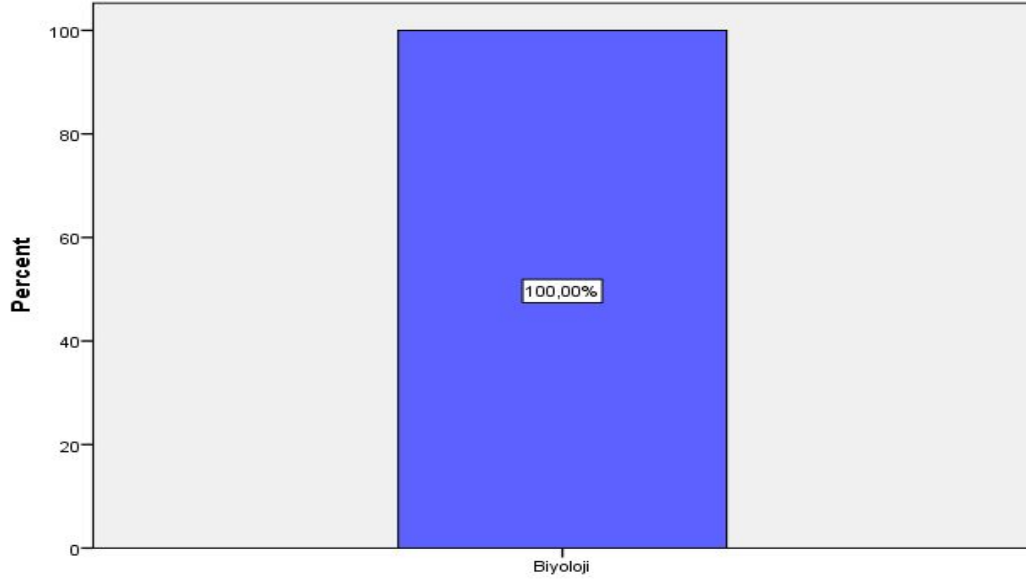
### 4. Yerleştirme başarı sıranız nedir?

5. Bölüm ya da üniversite değişikliği yapmak istiyor musunuz? Nasıl?



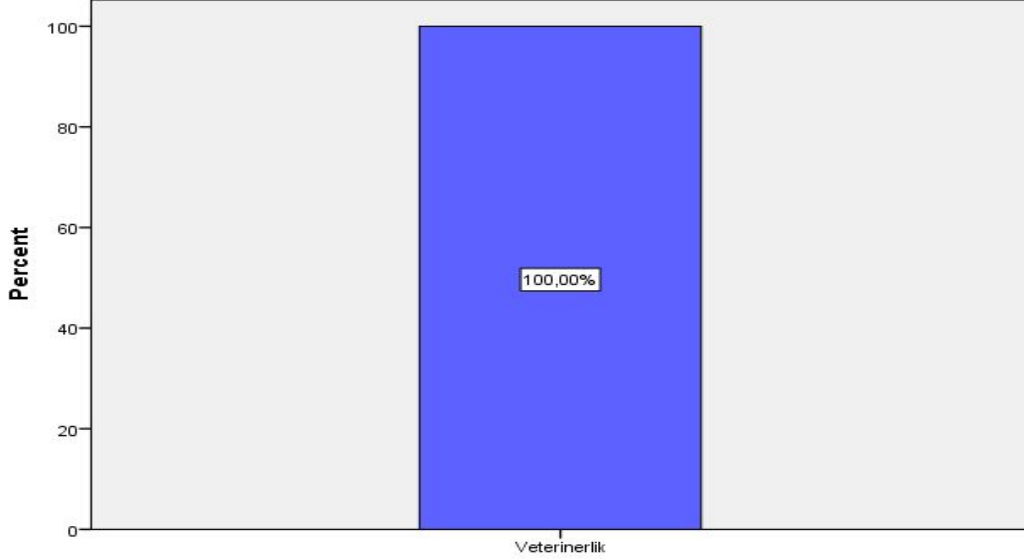
5. Bölüm ya da üniversite değişikliği yapmak istiyor musunuz? Nasıl?

c şikkını işaretleyenler için bölüm adı:



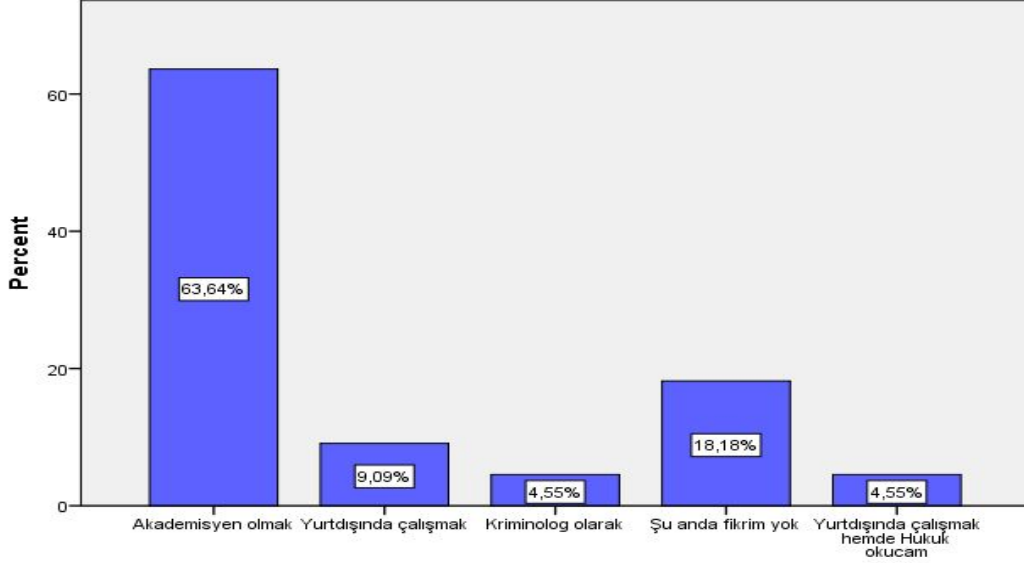
c şikkını işaretleyenler için bölüm adı:

d şikkını işaretleyenler için bölüm adı:



d şikkını işaretleyenler için bölüm adı:

6. Bölümden mezun olduktan sonra nasıl bir kariyer hedefliyorsunuz?



6. Bölümden mezun olduktan sonra nasıl bir kariyer hedefliyorsunuz?

